

Immobilien aktuell

Stuttgart | Birkach



2-Zimmer-Wohnung

Wohnfläche ca.: 73 m²
Zimmer: 2
Baujahr: ca. 1984

Energieverbrauchsausweis, Endenergieverbrauch 113 kWh/(m²a) (Warmwasser enthalten), Gas, Klasse D

Stiegler, Lukas
Tel. 07141 148-5812

16227 299.000 €

Marbach am Neckar



Zweifamilienhaus

Grundstück ca.: 325 m²
Wohnfläche ca.: 129 m²
Zimmer: 6
Baujahr: ca. 1955

Energiebedarfsausweis, Endenergiebedarf 303 kWh/(m²a) (Warmwasser enthalten), Öl, Klasse H

Harms, Sabine
Tel. 07141 148-5883

14379 499.000 €

Ludwigsburg | West



3-Zimmer-Wohnung

Wohnfläche ca.: 124 m²
Zimmer: 3
Baujahr: ca. 2023

Energiebedarfsausweis, Endenergiebedarf 82 kWh/(m²a) (Warmwasser enthalten), Fernwärme, Klasse C

Theresa Schwarz, Sabine Harms und
Tel. 07141 148-5885

16212 769.000 €

Vaihingen an der Enz | Kleinglattbach



Einfamilienhaus

Grundstück ca.: 535 m²
Wohnfläche ca.: 158 m²
Zimmer: 6
Baujahr: ca. 1994

Energieverbrauchsausweis, Endenergieverbrauch 178,60 kWh/(m²a) (Warmwasser enthalten), Gas, Klasse F

Kühn, Luca
Tel. 07141 148-6808

15037 550.000 €

Kornal-Münchingen | Münchingen



Erdgeschosswohnung

Wohnfläche ca.: 88 m²
Zimmer: 4,5
Baujahr: ca. 1985

Energiebedarfsausweis, Endenergiebedarf 127 kWh/(m²a) (Warmwasser enthalten), Gas, Elektroenergie, Klasse D

Seigner, Matthias
Tel. 07141 148-5834

15097 319.000 €

Ludwigsburg | Mitte



2-Zimmer-Wohnung

Wohnfläche ca.: 63,64 m²
Zimmer: 2
Baujahr: unbekannt

Energieausweis nicht vorhanden. Grund für Ausnahme: eu zu errichtende Gebäude gem. 80 (1) GEG

eubauteam
Tel. 07141 148-5885

15156-7.18 529.500 €

Ludwigsburg | Mitte



3-Zimmer-Wohnung

Wohnfläche ca.: 85,51 m²
Zimmer: 3
Baujahr: unbekannt

Energieausweis nicht vorhanden. Grund für Ausnahme: eu zu errichtende Gebäude gem. 80 (1) GEG

eubauteam
Tel. 07141 148-5885

15156-7.30 645.000 €

Ludwigsburg | Mitte



4-Zimmer-Wohnung

Wohnfläche ca.: 109,66 m²
Zimmer: 4
Baujahr: unbekannt

Energieausweis nicht vorhanden. Grund für Ausnahme: eu zu errichtende Gebäude gem. 80 (1) GEG

eubauteam
Tel. 07141 148-5885

15156-7.31 819.500 €

Ludwigsburg | Mitte



1-Zimmer-Wohnung

Wohnfläche ca.: 50,09 m²
Zimmer: 1
Baujahr: unbekannt

Energieausweis nicht vorhanden. Grund für Ausnahme: eu zu errichtende Gebäude gem. 80 (1) GEG

eubauteam
Tel. 07141 148-5885

15157-9.37 424.900 €

Marbach am Neckar | Hörnle



Reihenmittelhaus

Grundstück ca.: 132 m²
Wohnfläche ca.: 108 m²
Zimmer: 5
Baujahr: ca. 1960

Energiebedarfsausweis, Endenergiebedarf 138 kWh/(m²a) (Warmwasser enthalten), Öl, Klasse E

Harms, Sabine
Tel. 07141 148-5883

15305 355.000 €

Ludwigsburg | Poppenweiler



Doppelhaushälfte

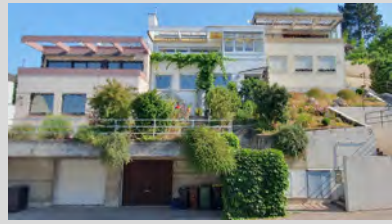
Grundstück ca.: 209 m²
Wohnfläche ca.: 153 m²
Zimmer: 6
Baujahr: ca. 1973

Energiebedarfsausweis, Endenergiebedarf 152,70 kWh/(m²a) (Warmwasser enthalten), Öl, Klasse E

Szabo, Aljoscha
Tel. 07141 148-6838

15466 565.000 €

Schwieberdingen



Reihenmittelhaus

Grundstück ca.: 170 m²
Wohnfläche ca.: 125 m²
Zimmer: 4,5
Baujahr: ca. 1969

Energiebedarfsausweis, Endenergiebedarf 188,90 kWh/(m²a) (Warmwasser enthalten), Öl, Klasse F

Seigner, Matthias
Tel. 07141 148-5834

15591 440.000 €

Marbach am Neckar



Doppelhaushälfte

Grundstück ca.: 262 m²
Wohnfläche ca.: 156 m²
Zimmer: 5
Baujahr: ca. 1980

Energiebedarfsausweis, Endenergiebedarf 251,90 kWh/(m²a) (Warmwasser enthalten), Gas, Klasse H

Harms, Sabine
Tel. 07141 148-5883

15697 399.000 €

Eberdingen | Nußdorf



Reihenmittelhaus

Grundstück ca.: 356 m²
Wohnfläche ca.: 131 m²
Zimmer: 6,5
Baujahr: ca. 1978

Energieverbrauchsausweis, Endenergieverbrauch 119,50 kWh/(m²a) (Warmwasser enthalten), Öl, Klasse D

Jäger, Christopher
Tel. 07141 148-5835

15747 395.000 €

Oberstenfeld | Gronau



Mehrfamilienhaus

Grundstück ca.: 660 m²
Wohnfläche ca.: 260 m²
Zimmer: 14
Baujahr: ca. 1983

Energiebedarfsausweis, Endenergiebedarf 112,90 kWh/(m²a) (Warmwasser enthalten), Öl, Klasse D

Stiegler, Lukas
Tel. 07141 148-5812

15762 899.000 €

Freiberg am Neckar | Geisingen



2,5-Zimmer-Wohnung

Wohnfläche ca.: 47 m²
Zimmer: 2,5
Baujahr: ca. 1994

Energieverbrauchsausweis, Endenergieverbrauch 115 kWh/(m²a) (Warmwasser enthalten), Gas, Klasse D

Schwarz, Theresa
Tel. 07141 148-5884

15858 185.000 €

Steinheim an der Murr | Höpfigheim



Doppelhaushälfte

Grundstück ca.: 308 m²
Wohnfläche ca.: 182 m²
Zimmer: 7,5
Baujahr: ca. 2000

Energieverbrauchsausweis, Endenergieverbrauch 109,50 kWh/(m²a) (Warmwasser enthalten), Gas, Klasse D

Stiegler, Lukas
Tel. 07141 148-5812

15893 745.000 €

Pleidelsheim



Gartenwohnung

Wohnfläche ca.: 85 m²
Zimmer: 4
Baujahr: ca. 1991

Energieverbrauchsausweis, Endenergieverbrauch 124,60 kWh/(m²a) (Warmwasser enthalten), Gas, Klasse D

Zipperlen, Lisa
Tel. 07141 148-5829

15969 369.000 €

Ingersheim | Großingersheim



Erdgeschosswohnung

Wohnfläche ca.: 66 m²
Zimmer: 2
Baujahr: ca. 2005

Energieverbrauchsausweis, Endenergieverbrauch 61,80 kWh/(m²a) (Warmwasser enthalten), Gas, Klasse B

Zipperlen, Lisa
Tel. 07141 148-5829

15984 295.000 €

Remseck am Neckar | Aldingen



Erdgeschosswohnung

Wohnfläche ca.: 96 m²
Zimmer: 3,5
Baujahr: ca. 1978

Energieverbrauchsausweis, Endenergieverbrauch 155 kWh/(m²a) (Warmwasser enthalten), Öl, Klasse E

Szabo, Aljoscha
Tel. 07141 148-6838

15991 275.000 €

Immobilien aktuell

Freudental



Einfamilienhaus

Grundstück ca.: 933 m²
Wohnfläche ca.: 195 m²
Zimmer: 7
Baujahr: ca. 1966

Energiebedarfsausweis, Endenergiebedarf 308,10 kWh/(m²a) (Warmwasser enthalten), Öl, Klasse H

Wagner, Jannik
Tel. 07141 148-6831

15992 669.000 €

Vaihingen an der Enz | Enzweihingen



Reihenmittelhaus

Grundstück ca.: 130 m²
Wohnfläche ca.: 120 m²
Zimmer: 5
Baujahr: ca. 1977

Energiebedarfsausweis, Endenergiebedarf 262 kWh/(m²a) (Warmwasser enthalten), Öl, Klasse H

Kühn, Luca
Tel. 07141 148-6808

16005 335.000 €

Bietigheim-Bissingen | Bissingen



Mehrfamilienhaus

Grundstück ca.: 876 m²
Wohnfläche ca.: 278 m²
Zimmer: 11
Baujahr: ca. 1963

Energiebedarfsausweis, Endenergiebedarf 155,20 kWh/(m²a) (Warmwasser enthalten), Öl, Elektroenergie, Klasse E

Scharpf, Susi
Tel. 07141 148-6835

16152 895.000 €

Remseck am Neckar | Aldingen



Reihenmittelhaus

Grundstück ca.: 165 m²
Wohnfläche ca.: 122 m²
Zimmer: 4
Baujahr: ca. 1999

Energiebedarfsausweis, Endenergiebedarf 80,50 kWh/(m²a) (Warmwasser enthalten), Gas, Klasse C

Szabo, Aljoscha
Tel. 07141 148-6838

16188 599.000 €

Vaihingen an der Enz | Gündelbach



Reihenmittelhaus

Grundstück ca.: 201 m²
Wohnfläche ca.: 124 m²
Zimmer: 5
Baujahr: ca. 1977

Energiebedarfsausweis, Endenergiebedarf 276,90 kWh/(m²a) (Warmwasser enthalten), Öl, Klasse H

Kühn, Luca
Tel. 07141 148-6808

16028 269.000 €

Kornwestheim



4,5-Zimmer-Wohnung

Wohnfläche ca.: 92 m²
Zimmer: 4,5
Baujahr: ca. 1955

Energiebedarfsausweis, Endenergiebedarf 216,20 kWh/(m²a) (Warmwasser enthalten), Gas, Klasse G

Blank, Simon
Tel. 07141 148-5821

16034 335.000 €

Remseck am Neckar | Aldingen



3-Zimmer-Wohnung

Wohnfläche ca.: 81 m²
Zimmer: 3
Baujahr: ca. 1962

Energieverbrauchsausweis, Endenergieverbrauch 113,20 kWh/(m²a) (Warmwasser enthalten), Öl, Klasse D

Szabo, Aljoscha
Tel. 07141 148-6838

16036 279.000 €

Ludwigsburg | Neckarweihingen



Mehrfamilienhaus

Grundstück ca.: 489 m²
Wohnfläche ca.: 302 m²
Zimmer: 14
Baujahr: ca. 1960

Energiebedarfsausweis, Endenergiebedarf 48,30 kWh/(m²a) (Warmwasser enthalten), Solarenergie, Pellets, Klasse A

Szabo, Aljoscha
Tel. 07141 148-6838

16037 1.250.000 €

Großbottwar



Zweifamilienhaus

Grundstück ca.: 422 m²
Wohnfläche ca.: 109 m²
Zimmer: 5
Baujahr: ca. 1950

Energiebedarfsausweis, Endenergiebedarf 345,20 kWh/(m²a) (Warmwasser enthalten), Öl, Klasse H

Stiegler, Lukas
Tel. 07141 148-5812

16047 349.000 €

Sachsenheim | Kleinsachsenheim



Einfamilienhaus

Grundstück ca.: 659 m²
Wohnfläche ca.: 183 m²
Zimmer: 7
Baujahr: ca. 1971

Energiebedarfsausweis, Endenergiebedarf 190,40 kWh/(m²a) (Warmwasser enthalten), Öl, Klasse F

Scharpf, Susi
Tel. 07141 148-6835

16064 748.000 €

Oberriexingen



Doppelhaushälfte

Grundstück ca.: 116 m²
Wohnfläche ca.: 100 m²
Zimmer: 5
Baujahr: ca. 1991

Energieverbrauchsausweis, Endenergieverbrauch 147,68 kWh/(m²a) (Warmwasser enthalten), Öl, Holz, Klasse E

Kühn, Luca
Tel. 07141 148-6808

16079 445.000 €

Ludwigsburg | Eglosheim



Mehrfamilienhaus

Grundstück ca.: 542 m²
Wohnfläche ca.: 414 m²
Zimmer: 16,5
Baujahr: ca. 1960

Energiebedarfsausweis, Endenergiebedarf 307,40 kWh/(m²a) (Warmwasser enthalten), Gas, Klasse H

Hankela, Sebastian
Tel. 07141 148-5846

16121 950.000 €

Eberdingen



Doppelhaushälfte

Grundstück ca.: 236 m²
Wohnfläche ca.: 133 m²
Zimmer: 5,5
Baujahr: ca. 1987

Energieverbrauchsausweis, Endenergieverbrauch 135 kWh/(m²a) (Warmwasser enthalten), Öl, Klasse E

Jäger, Christopher
Tel. 07141 148-5835

16124 569.000 €

Erligheim



Reihenmittelhaus

Grundstück ca.: 173 m²
Wohnfläche ca.: 136 m²
Zimmer: 5
Baujahr: ca. 2000

Energiebedarfsausweis, Endenergiebedarf 143,80 kWh/(m²a) (Warmwasser enthalten), Flüssiggas, Klasse E

Wagner, Jannik
Tel. 07141 148-6831

16141 485.000 €

Gerlingen



Halle

Grundstücksfläche ca.: 2.530 m²
Gesamtfläche ca.: 962 m²
Baujahr: ca. 1965

Energiebedarfsausweis, Endenergiebedarf 279,20 kWh/(m²a), Öl, 18,90 kWh/(m²a), Strom

Bucher, Dietmar
Tel. 07141 148-6802

16142 1.820.000 €

Ditzingen



Spezialimmobilie/Sonstiges

Gesamtfläche ca.: 442 m²
Baujahr: unbekannt

Energieverbrauchsausweis, Endenergieverbrauch 211,30 kWh/(m²a) (Warmwasser enthalten) Öl, Klasse G

Bucher, Dietmar
Tel. 07141 148-6802

16008 KM auf Anfrage

Korntal-Münchingen | Münchingen



Büro/Praxis

Gesamtfläche ca.: 29 m²
Baujahr: ca. 1985

Energiebedarfsausweis, Endenergiebedarf 127 kWh/(m²a), Gas, Elektroenergie, Klasse D

Seigner, Matthias
Tel. 07141 148-5834

16014 319.000 €

Ditzingen



Büro/Praxis

Grundstücksfläche ca.: 4.675 m²
Gesamtfläche ca.: 5.520 m²
Baujahr: ca. 2023

Energieausweis nicht vorhanden. Grund für Ausnahme: eu zu errichtende Gebäude gem. 80 (1) GEG

Bucher, Dietmar
Tel. 07141 148-6802

14889 KM auf Anfrage

Stuttgart | Vaihingen



Spezialimmobilie/Sonstiges

Grundstücksfläche ca.: 2.598 m²
Gesamtfläche ca.: 4.168 m²
Baujahr: ca. 1942

Energiebedarfsausweis, Endenergiebedarf 249,40 kWh/(m²a), Gas, 54,40 kWh/(m²a), Strom

Bucher, Dietmar
Tel. 07141 148-6802

14142 6.750.000 €

Sonderbedingungen für das Immobiliengeschäft:

Vorstehende Beschreibung nach Angaben des Verkäufers. Eine Haftung für die Richtigkeit oder Vollständigkeit solcher Angaben übernehmen wir nur im Falle eines von uns zu vertretenden vorsätzlichen oder grob fahrlässigen Verschuldens. Unsere Angebote sind freibleibend und unverbindlich. Zwischenverkauf bleibt vorbehalten. Vorkenntnis des Objekts ist binnen einer Woche nachzuweisen. Der Empfänger unserer Angebote und Mitteilungen hat sie vertraulich zu behandeln und nur für sich selbst zu verwenden, insbesondere darf er sie ohne unsere Zustimmung nicht an Dritte weitergeben. Im Übrigen gelten die allgemeinen Geschäftsverbindungen der Kreissparkasse Ludwigsburg.

Impressum:

Herausgeber
Kreissparkasse Ludwigsburg
ImmobilienCenter
Schillerplatz 6
71638 Ludwigsburg

Konzeption & Layout
Kreissparkasse Ludwigsburg,
ImmobilienCenter

Stand: 25.04.2024